

Comment installer un profil ICC personnalisé avec ColorSync sur Mac OS (pour tous les programmes)

ColorSync est une méthode spéciale d'installation de profil ICC directement dans le système d'exploitation Mac OS. Ceci vous permet d'utiliser un profil ICC même avec des programmes n'offrant pas d'option de gestion des couleurs, comme Cricut Design Space, Silhouette Studio, GIMP et bien plus!

Étape 1 : Télécharger et déplacer le profil

1. Téléchargez le profil correspondant à vos besoins depuis notre site web ou depuis le courriel dans lequel nous vous l'avons envoyé.
2. Déplacez le fichier dans le dossier système où tous les profils sont sauvegardés.

HD/Bibliothèque/ColorSync/Profiles

Pour trouver votre disque Macintosh HD, cliquez sur *Aller* dans la barre des menus pendant que votre bureau est sélectionné puis cliquez sur *Ordinateur*. Cliquez ensuite sur *Macintosh HD* (ou tout autre nom donné à votre disque dur), puis sur le dossier *ColorSync* et finalement sur le dossier *Profiles*.

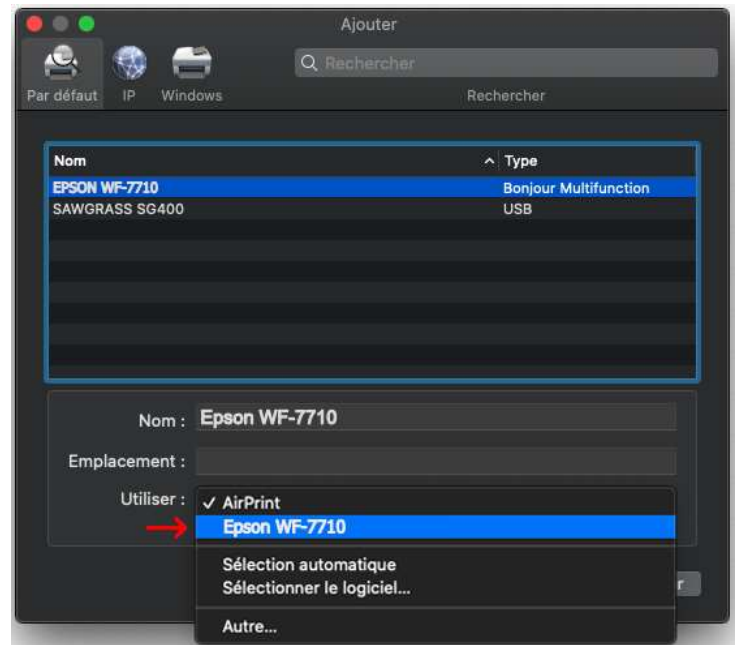
Étape 2: Options du pilote d'imprimante

1. Depuis la fenêtre des options d'impressions, rendez-vous à la fenêtre des options du pilote d'imprimante. Cette dernière devrait ressembler à l'image ci-dessous.

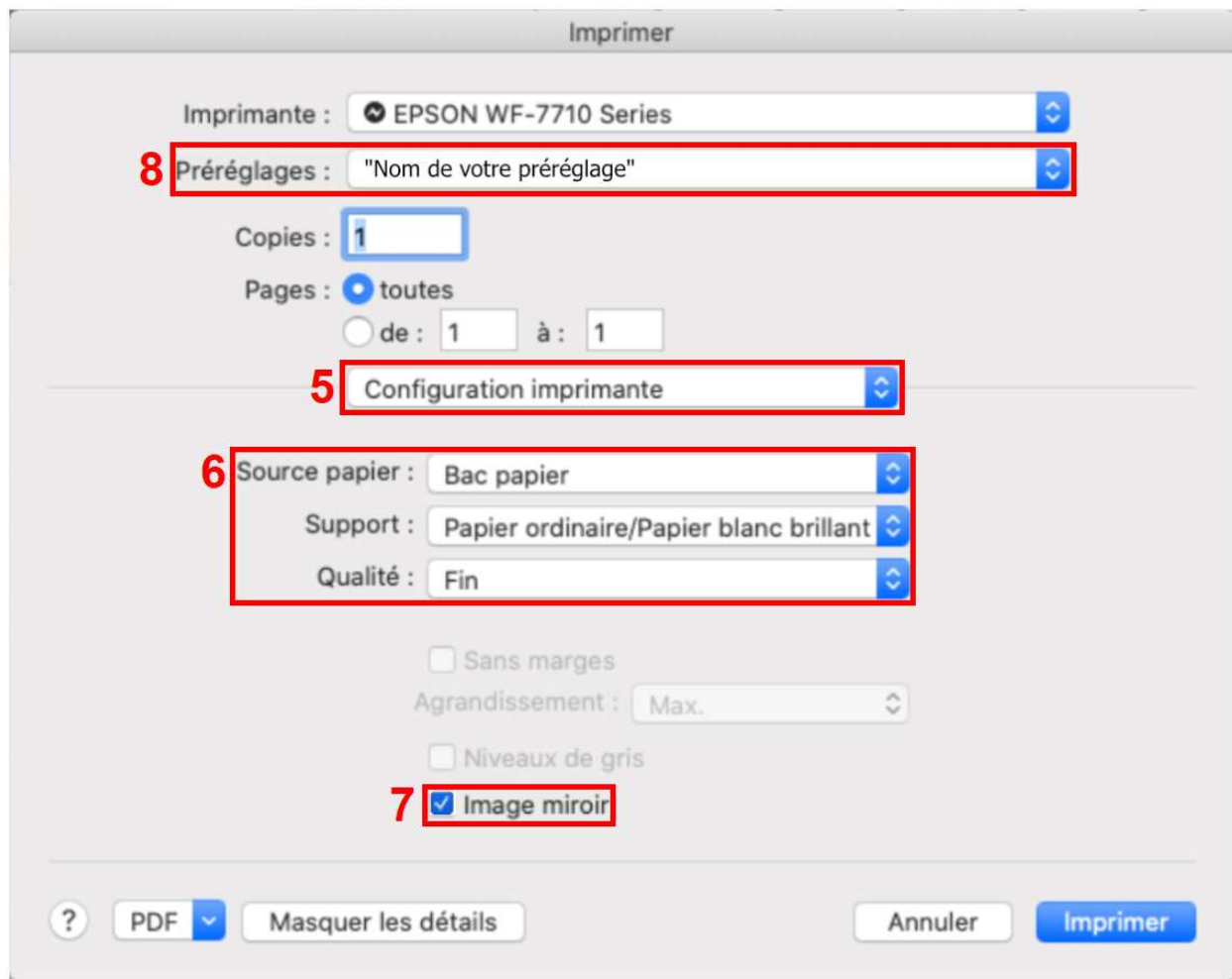


2. Sélectionnez votre imprimante.
3. Cliquez sur le menu déroulant au centre de la fenêtre et sélectionnez l'option *Concordance des couleurs*.

NOTE : Si l'option *Concordance des couleurs* n'est pas incluse dans la liste du menu déroulant, cela indique généralement que le pilote de votre imprimante n'a pas été installé correctement ou que l'imprimante a été configurée pour fonctionner avec AirPrint. Vous devez ajouter votre imprimante à nouveau et vérifier si le pilote Epson/Brother/Canon/HP peut être sélectionné. Si ceci n'apparaît pas, téléchargez et installez les pilotes depuis le site web du fabricant et essayez de nouveau.



4. Cliquez sur *ColorSync* et sélectionnez le profil que vous venez d'installer.



5. Cliquez à nouveau sur le menu déroulant au centre de la fenêtre et sélectionnez l'option *Configuration imprimante*.
6. Assurez-vous que les options affichées sont appropriées pour le type de papier sur lequel vous imprimez. Pour de la sublimation, nous recommandons l'option *Papier ordinaire/Papier blanc brillant* et la plus haute qualité d'impression.
7. Il vous sera également préférable d'imprimer vos images inversées, donc vous devriez cocher la case *Image miroir* située au bas de la fenêtre.
8. Afin d'éviter de devoir resélectionner toutes ces options à chaque impression, nous recommandons de sauvegarder un préréglage. Dans le menu déroulant *Préréglages*, sélectionnez l'option *Enregistrer la configuration actuelle en préréglage*, puis donnez un nom à votre préréglage.

Désormais, il ne vous restera plus qu'à cliquer sur votre préréglage nouvellement créé pour réappliquer toutes les options précédemment choisies. Vous êtes maintenant prêts à imprimer!